



Stezna tehnika

Stezna tehnika

Držači alata

4.1



Stezne glave, trnovi i pribor

4.3



Uređaji za narezivanje navoja

4.9



Stege i stezaljke

4.9



Zateznici

4.16



Stezne stege

4.17



Magnetni kutnici

4.18



Škripovi i pribor

4.20



Odvrtaći za vijke

4.25



Izvlakači

4.27



Držać alata s račnom

Tool Holder with Ratchet

Idealan za narezivanje navoja na teško dostupnim mjestima
Sa steznom napravom s dvije čeljusti za zatezanje četverokutnih prihvata

Broj artikla	Veličina	Četverokutni mm	Dužina mm	Za Ø M
3650 521 1	1	2,4 - 5,5	85	3 - 10
3650 521 2	2	4,5 - 7,0	100	5 - 12
3650 521 125	10	2,4 - 5,5	250	3 - 10
3650 521 230	20	4,5 - 7,0	300	5 - 12
3650 521 411	Zamjenski pokazivač za 1 i 10			
3650 521 412	Zamjenski pokazivač za 2 i 20			



Stezna tehnika

Okretalo

Tap Wrench

Plosnata izvedba DIN 1814

Sa steznom napravom s dvije čeljusti za zatezanje četverokutnih prihvata
S čeličnim drškama, od toga se jedna drška može odvrnuti

**DIN
1814**

Broj artikla	Veličina	Četverokutni mm	Dužina mm	Za Ø M
0657 0	0	2,1 - 4,9	130	1 - 8
0657 1	1	2,1 - 5,5	180	1 - 10
0657 15	1 1/2	2,1 - 7,0	180	1 - 12
0657 2	2	3,8 - 7,0	280	3,5 - 12
0657 3	3	4,9 - 12,0	380	5 - 20
0657 4	4	5,5 - 16,0	500	11 - 27
0657 5	5	7,0 - 20,0	700	13 - 32
0657 6	6	12,0 - 24,0	1000	19 - 38
0657 7	7	16,0 - 32,0	1200	25 - 52



Okretalo

Tap Wrench

Kuglično okretalo

Idealno za brzi prihvat svrdala za narezivanje navoja

Broj artikla	Veličina	Četverokutni mm	Dužina mm	Za Ø M
1657 0	0	2,1 / 2,7 / 3,0 / 3,4	200	1 - 4
1657 1	1	3,0 / 3,4 / 4,3 / 4,9	200	3,5 - 8
1657 2	2	3,4 / 4,3 / 4,9 / 5,5	240	4 - 10
1657 3	3	4,9 / 5,5 / 6,2 / 7,0	300	5 - 12
1657 4	4	5,5 / 6,2 / 7,0 / 9,0	340	9 - 12
1657 5	5	7,0 / 9,0 / 11,0 / 12,0	450	12 - 20
1657 6	6	11,0 / 12,0 / 14,5 / 16,0	650	18 - 27



Držać za nareznice

Die Holder

DIN 225

Za prihvat zatvorenih i prorezanih nareznica prema DIN EN 24231
S čeličnim drškama, od toga jedna drška se može odvrnuti
5 vijaka za pričvršćivanje nareznice

**DIN
225**

Broj artikla	Ø mm	Visina mm	Dužina mm	Za Ø M
0659 0	16	5	160	1 - 2,6
0659 1	20	5	200	3 - 4
0659 2	20	7	200	4,5 - 6
0659 3	25	9	224	7 - 9
0659 4	30	11	280	10 - 11
0659 51	38	10	315	MF 12 - 14
0659 5	38	14	315	12 - 14
0659 61	45	14	450	MF 16 - 20
0659 6	45	18	450	16 - 20
0659 71	55	16	560	MF 22 - 24
0659 7	55	22	560	22 - 24
0659 81	65	18	630	MF 27 - 36
0659 8	65	25	630	27 - 36
0659 91	75	20	740	MF 38 - 42
0659 9	75	30	740	38 - 42
0659 10	90	36	900	45 - 52



Produžeci za svrdla za narezivanje navoja

Screw Tap Extensions

DIN 377

Za produživanje ručnih svrdala za narezivanje navoja
Jednako veliki unutarnji i vanjski četverokut

**DIN
377**

Broj artikla	Četverokutni mm	Dužina mm	Za Ø M
0658 21	2,1	60	M 1 - 2,6
0658 24	2,4	70	-
0658 27	2,7	80	M 3
0658 30	3	90	M 3,5
0658 34	3,4	95	M 4
0658 38	3,8	100	-
0658 43	4,3	105	-
0658 49	4,9	110	M 4,5 - 8
0658 55	5,5	115	M 9 - 10
0658 62	6,2	120	M 11
0658 70	7	125	M 12
0658 80	8	125	-
0658 90	9	130	M 14 - 16
0658 100	10	140	-
0658 110	11	150	M 18
0658 120	12	155	M 20
0658 145	14,5	175	M 22 - 24
0658 160	16	180	M 27
0658 180	18	200	M 30
0658 200	20	220	M 33



Brzostežuća stezna glava, otporna na udarce

Quick-Action Drill Chuck, Suitable for Impact Drilling

Za desni hod

Prva brzostežuća stezna glava otporna na udarce s ugrađenom opružnom zaštitom jačine stezanja i dvostrukom zaštitom od prašine
Bez ključa za brzu zamjenu alata
Sigurno držanje stegnutih alata i kod najvećeg opterećenja
Gumeni balon otporan na ulje i habanje štiti navoj i dosjede od onečišćenja
Samo za strojeve s desnim hodom

Broj artikla	Raspon mm	Pogon	Vanjski-Ø mm	Dužina mm
3651 010 112	1 - 10	1/2"-20 UNF	42,8	77
3651 013 112	1 - 13	1/2"-20 UNF	42,8	89



Brzostežuća stezna glava, otporna na udarce

Quick-Action Drill Chuck, Suitable for Impact Drilling

Za desni/lijevi hod

Specijalno razvijena za lake udarne bušilice
Plastični tuljac
2 tuljca s radialnim blokiranjem za čvrsti dosjed alata
Bez ključa za brzu zamjenu alata
Izvedba otporna na udarce
Probušena sigurnosnim vijkom za desne i lijeve strojeve
S površinom za ključ za montažu i demontažu



Broj artikla	Raspon mm	Pogon	Vanjski-Ø mm	Dužina mm
3651 311 312	1,5 - 13	1/2"-20 UNF	42,8	72,4



Brzostežuća stezna glava

Quick-Action Drill Chuck

Za desni hod

Stezanje alata bez ključa na ručnim i stacionarnim bušilicama
Kod povećanog pritiska rezanja na bušećoj oštirci stezna glava se samostalno zateže
I pod najtežim opterećenjem stezna glava se može lako otvoriti rukom
Za najveća opterećenja
Samo za strojeve s desnim hodom
Nije otporna na udarno bušenje

Broj artikla	Raspon mm	Pogon	Vanjski-Ø mm	Dužina mm
3651 110 138	1 - 10	3/8"-24 UNF	37,5	77
3651 110 112	1 - 10	1/2"-20 UNF	37,5	77
3651 111 312	1 - 13	1/2"-20 UNF	40,5	89
3651 110 12	1 - 10	B12	37,5	77
3651 111 316	1 - 13	B16	40,5	103
3651 131 616	3 - 16	B16	50	113
3651 131 618	3 - 16	B18	50	113



Brzostežuća stezna glava

Quick-Action Drill Chuck

Za desni/lijevi hod

Specijalno razvijena za akumulatorske bušilice i lake bušilice

Plastični tuljac

2 tuljca s prstenom za držanje za sigurno držanje alata

Bez ključa za brzu zamjenu alata

Nije otporna na udarno bušenje

Probušena sigurnosnim vijkom za desne i lijeve strojeve

S površinom za ključ za montažu i demontažu



Broj artikla	Raspon mm	Pogon	Vanjski-Ø mm	Dužina mm
3651 210 112	1 - 10	1/2"-20 UNF	42,7	61
3651 210 138	1 - 10	3/8"-24 UNF	42,7	61
3651 211 312	1,5 - 13	1/2"-20 UNF	42,7	72,4

Stezna glava sa zupčastim vijencem, s ključem

Toothed-Ring Drill Chuck with Key

Za desni hod

1000 puta dokazana

Stezna glava za svaku upotrebu

S unutarnjim navojem ili unutarnjim konusom za ručne ili stacionarne bušilice te za ručne udarne bušilice

Jačina stezanja ostaje konstantna kod bušenja u udarnog bušenja

Samo za strojeve s desnim hodom



Broj artikla	Raspon mm	Pogon	Vanjski-Ø mm	Dužina mm
3651 411 112	1 - 10	1/2"-20 UNF	33,3	61
3651 411 312	1,5 - 13	1/2"-20 UNF	42,5	74
3651 411 316	1,5 - 13	B16	42,5	78
3651 431 616	3 - 16	B16	50	86
3651 431 618	3 - 16	B18	50	94,5

Stezna glava sa zupčastim vijencem, s ključem

Toothed-Ring Drill Chuck with Key

Za desni/lijevi hod

1000 puta dokazana

Stezna glava za svaku upotrebu

S unutarnjim navojem ili unutarnjim konusom za ručne ili stacionarne bušilice te za ručne udarne bušilice

Jačina stezanja ostaje konstantna kod bušenja u udarnog bušenja

Samo za strojeve s desnim hodom



Broj artikla	Raspon mm	Pogon	Vanjski-Ø mm	Dužina mm
3651 412 112	1 - 10	1/2"-20 UNF	33,3	61
3651 412 312	1,5 - 13	1/2"-20 UNF	42,5	74

Ključ za steznu glavu

Drill Chuck Key

Prikladan za sve stezne glave sa zupčastim vijencem prema DIN 6349

Broj artikla	Veličina	Klin-Ø mm	Dužina mm
3651 492	2	6	52
3651 493	3	8	50



Vilica za skidanje stezne glave

Release Fork

Za lako otpuštanje stezne glave s prihvata
Sprečavaju se oštećenja vretena i stezne glave

Broj artikla	Za	Širina mm	Dužina mm	Debljina mm
3651 481	B 10, 12	30	170	10
3651 482	B 16, 18	40	210	12



Brzostežuća matica, pločica

Quick-Release Clamping Nut, Spring Washers

Za kutne brusilice

Broj artikla	Oznaka
4696 500 1	SDS-Clc brzostezna matica
4696 500 3	Stezna matica za kutnu brusilicu
4696 500 4	Stezna pločica za kutnu brusilicu



Brzostezna matica

Quick-Release Clamping Nut

nokey® (za kutne brusilice)

Za brzo stezanje i otpuštanje reznih ploča kod skoro svih kutnih brusilica
Do promjera 230 mm - jednostavno rukovanje, nije potreban nikakav dodatni alat

Broj artikla	Izvedba	Oznaka	Jedinica pakiranja KOM
4696 500 5	s navojem M14	nokey®	1



Umetak

Drill Chuck Arbor

DIN 238

Kaljeni i brušeni prihvatni konus prema DIN 238 za prihvat steznih glava bez zakretanja
Kaljeni i brušeni prihvat s Morseovim konusom s elementom za istiskivanje prema DIN 228 B za precizan prihvat vretena strojeva

DIN 238

Broj artikla	Pogon	Pogon	Dužina mm
3650 546 121	MK 1	B 12	89
3650 546 161	MK 1	B 16	97
3650 546 122	MK 2	B 12	106,5
3650 546 162	MK 2	B 16	110,5
3650 546 182	MK 2	B 18	117,5
3650 546 123	MK 3	B 12	127
3650 546 163	MK 3	B 16	134
3650 546 183	MK 3	B 18	141
3650 546 164	MK 4	B 16	159
3650 546 184	MK 4	B 18	168
3650 546 185	MK 5	B 18	200,5



Redukcijske čahure

Reducing Sleeves

DIN 2185

Unutamji i vanjski konus potpuno kaljen i brušen, za jednostavno izjednačavanje različitih Morseovih konusa na strojevima i alatima

DIN 2185

Broj artikla	Pogon	Pogon	Dužina mm
3650 548 21	MK 2	MK 1	92
3650 548 31	MK 3	MK 1	99
3650 548 32	MK 3	MK 2	112
3650 548 41	MK 4	MK 1	124
3650 548 42	MK 4	MK 2	124
3650 548 43	MK 4	MK 3	140
3650 548 52	MK 5	MK 2	156
3650 548 53	MK 5	MK 3	156
3650 548 54	MK 5	MK 4	171



Produžetak za redukcijske čahure

Reducing Sleeve Extension

DIN 2187

Unutamji i vanjski konus potpuno kaljen i brušen, za jednostavno izjednačavanje i produživanje različitih Morseovih konusa na strojevima i alatima

DIN 2187

Broj artikla	Pogon MK	Pogon	Dužina mm
3650 556 22	MK 2	MK 2	170
3650 556 23	MK 2	MK 3	200



Produžetak za reduksijske čahure

Reducing Sleeve Extension

DIN 2187

Unutarnji i vanjski konus potpuno kaljen i brušen, za jednostavno izjednačavanje i produživanje različitih Morseovih konusa na strojevima i alatima

**DIN
2187**

Broj artikla	Pogon MK	Pogon	Dužina mm
3650 556 32	MK 3	MK 2	194
3650 556 33	MK 3	MK 3	215
3650 556 34	MK 3	MK 4	240
3650 556 43	MK 4	MK 3	240
3650 556 44	MK 4	MK 4	260



Svezna tehnika

Standardni istiskivač

Standard Ejector

DIN 317

Kovani čelik, potpuno kaljen, za istiskivanje alata s prihvatom s Morseovim konusom i element za istiskivanje prema DIN 228 B

Broj artikla	Za	Dužina mm	Širina mm	Debljina mm
3650 562 12	MK 1 - 2	140	20	5
3650 562 3	MK 3	190	25	7
3650 562 4	MK 4	225	30	10
3650 562 56	MK 5 - 6	265	35	15



Poluautomatski istiskivač

Semi-Automatic Ejector

Jednoručna upotreba bez udarnih alata

Jednostavnim pritiskom poluge alat se otpušta iz prihvata s Morseovim konusom (druga ruka drži alat)

Broj artikla	Za	Dužina mm
3650 563 1	MK 1 - 3	330
3650 563 3	MK 4 - 6	380



Čistač konusa

Tapered Wiper

Za Morseov konus

Od plastike otporne na udarce s oblogom od runa usaden u utor i na taj način osiguran od izvrtanja

Najbolja otpornost na ulja i masti, visoka tolerancijska održivost

Za brzo i temeljito čišćenje alatnih prihvata

Broj artikla	Za
3650 565 2	MK 2
3650 565 3	MK 3





Čistač konusa

Tapered Wiper

Za Morseov konus

Od plastike otporne na udarce s oblogom od runa usaden u utor i na taj način osiguran od izvrtanja

Najbolja otpornost na ulja i masti, visoka tolerancijska održivost

Za brzo i temeljito čišćenje alatnih prihvata

Broj artikla	Za
3650 565 4	MK 4
3650 565 5	MK 5



Šiljci

Lathe Centers

DIN 228, 60° fiksni

Legura čelika, krom mangan čelik

Kaljani i precizno brušeni

Tvrdoća 58 +/- 2 HRC

Broj artikla	Pogon MK	Dužina mm	Ø mm
3650 578 3	MK 3	125	24,1
3650 578 4	MK 4	160	31,6
3650 578 5	MK 5	200	44,7
3650 578 6	MK 6	270	63,8



Šiljci

Lathe Centers

60° pokretni

Kratka dužina izbočine pomaže rad s malo vibracija

Pokretni šiljak smješten u prihvat

Tijelo kaljeno

Za fino i grubo tokarenje na svim vrstama tokarilica, univerzalno upotrebljiv

Vršni kut 60°

Broj artikla	Pogon	Dužina mm	Težina izratka kg	Max. broj okretaja 1/min	Max. odstupanje mm
3650 580 1	MK 1	103,5	100	5000	0,008
3650 580 2	MK 2	120,5	210	5000	0,008
3650 580 3	MK 3	156	420	4000	0,008
3650 580 4	MK 4	184	840	3000	0,008
3650 580 5	MK 5	237	2000	2500	0,01

Kompleti šiljaka

Lathe Center Sets

Pokretni, s izmjenjivim ulošcima

Kompleti se sastoje od:

- 4 izmjenjiva uloška (60°, 75°, 90°, 60° produženi)
- 1 uložak za šuplja tijela 60°
- 1 mali uložak za izratke bez centra 60°
- 1 veliki uložak za izratke bez centra 60°
- 1 podizač

Broj artikla	Pogon	Težina izratka kg	Max. odstupanje mm
3650 586 2	MK 2	40	0,01
3650 586 3	MK 3	130	0,01
3650 586 4	MK 4	250	0,01



Uređaji za narezivanje navoja

Thread-Cutting Devices

S prihvatom za stezna klješta

Zbog integriranog zakretnog prijenosnika nema promjene smjera okretanja vretena stroja kad se okreće unatrag

Prednosti koje iz toga slijede:

- ušteda vremena zbog kraćih vremena taktova
- zaštita stroja (motor)
- ušteda energije zbog skoro jednakomjernog prihvata električne energije

Broj artikla	Za	Pogon
3650 504 122	M4 - M12	B 16



Stege Omega

Omega Screw Clamps

Jačina stezanja do 5 000 N

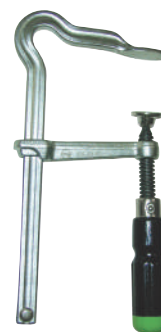
Ergonomski oblikovana drvena drška

Ploče se mijenjaju bez alata

Poboljšani klizni i čvrsti stremen za opružno i elastično stezanje

Univerzalni spektar upotrebe u obradi drva i metala

Broj artikla	Raspon mm	Visina mm	Debljina mm	Težina kg
0709 020 100	200	100	9,5 x 19,5	0,94
0709 025 120	250	120	10,5 x 22,0	1,34
0709 030 140	300	140	12,0 x 25,0	1,9
0709 040 120	400	120	12,0 x 25,0	2,12
0709 050 120	500	120	12,0 x 25,0	2,32





Stege Omega

Omega Screw Clamps

Komplet, 5-dijelni

Jačina stezanja do 5.000 N

Ergonomski oblikovana drvena drška

Ploče se mijenjaju bez alata

Poboljšani klizni i čvrsti stremen za opružno i elastično stezanje

Univerzalni spektar upotrebe u obradi drva i metala

Broj artikla	Sadržaj
0709 000 001	Stege sa širinom stezanja: 200, 200, 300, 300, 400



Stege od kovkastog lijeva

Malleable Cast Iron Screw Clamps

S dokazanom drvenom drškom

Jačina stezanja do 6 000 N

Ergonomski oblikovana drvena drška

Ploče se mijenjaju bez alata

Stabilna vodilica od šupljeg profila, rebrasta kao pojačanje od torzijskih sila

Osiguranje od klizanja



Broj artikla	Raspon mm	Visina mm	Debljina mm	Težina kg
3654 10 5	100	50	5 x 15	0,26
3654 12 6	120	60	5 x 20	0,42
3654 15 5	150	50	5 x 15	0,29
3654 15 8	160	80	6 x 25	0,65
3654 20 5	200	50	5 x 15	0,32
3654 20 10	200	100	7 x 27	1,05
3654 25 8	250	80	6 x 25	0,82
3654 25 12	250	120	9 x 29	1,53
3654 30 8	300	80	6 x 25	0,87
3654 30 14	300	140	10 x 32	2,19
3654 40 14	400	140	10 x 32	2,4
3654 40 17	400	175	10 x 32	2,7
3654 50 12	500	120	11 x 35	2,7
3654 60 12	600	120	11 x 35	2,99
3654 80 12	800	120	11 x 35	3,52
3654 100 12	1000	120	11 x 35	4
3654 125 12	1250	120	11 x 35	4,68
3654 150 12	1500	120	11 x 35	5,38
3654 175 12	1800	120	11 x 35	6,2
3654 200 12	2000	120	11 x 35	6,65
3654 250 12	2500	120	11 x 35	7,93

Stege za veću širinu stezanja

Deep Throat Screw Clamps



S dokazanom drvenom drškom

Jačina stezanja do 7 000 N

Teška izvedba

Ergonomski oblikovana drvena drška

Velika, stabilna vodilica od punog profila s rebrima

Dužina stezanja do maks. 400 mm



Broj artikla	Raspon mm	Visina mm	Debljina mm	Težina kg
3654 940 20	400	200	11 x 35	3,41
3654 940 30	400	300	12 x 45	5,57
3654 960 20	600	200	11 x 35	3,96
3654 960 30	600	300	12 x 45	6,41
3654 960 40	600	400	12 x 45	7,68

Stege od čelika

All-Steel Screw Clamps



S dokazanom drvenom drškom

20% jače stezanje po okretu vretena zbog optimiziranog profila vodilice

Maksimalna sigurnost zbog pravocrtnog prijenosa snage na kliznom stremenu

Jačina stezanja do 5 500 N

Poboljšani klizni i čvrsti stremen za opružno i elastično stezanje

Ergonomski oblikovana drvena drška

Ploče se mijenjaju bez alata



Broj artikla	Raspon mm	Visina mm	Debljina mm	Težina kg
3655 10 5	100	60	5,6 x 11,5	0,18
3655 12 6	120	60	6,0 x 15,0	0,29
3655 16 8	160	80	6,8 x 17,5	0,48
3655 20 10	200	100	8,5 x 22,0	0,97
3655 25 12	250	120	9,5 x 24,0	1,24
3655 30 14	300	140	11,0 x 28,0	1,85
3655 40 12	400	120	11,0 x 28,0	2
3655 50 12	500	120	11,0 x 28,0	2,2
3655 60 12	600	120	11,0 x 28,0	2,4
3655 80 12	800	120	11,0 x 28,0	2,79
3655 100 12	1000	120	11,0 x 28,0	3,19

Stega od čelika

All-Steel Screw Clamp

S 2K drškom

Za sve različite namjene koje zahtijevaju fini osjećaj i steznu snagu

Mogućnost namještanja položaja rukohvata prema potrebi

Profilirana šina i formirana stezna ruka

Hladno vučeni čelični profil osigurava glatko klizanje i

optimalni prijenos stezne sile kovane stezne ruke

Pokretna stezna pločica glave

Duboki trapezni navoj za najveći mogući prijenos sile

Posebno kaljeni čelik, pocinčani, dobra zaštita od hrđe, površina koja se teško prija

S 2K plastičnom drškom



Broj artikla	Raspon mm	Visina mm	Debljina mm	Jedinica pakiranja KOM
0709 090 160	160	80	16,0 x 7,5	1
0709 090 200	200	100	19,5 x 9,5	1
0709 090 250	250	120	22,0 x 10,5	1

Stega od čelika

All-Steel Screw Clamp

S 2K drškom

Za sve različite namjene koje zahtjevaju fini osjećaj i steznu snagu
 Mogućnost namještanja položaja rukohvata prema potrebi
 Profilirana šina i formirana stezna ruka
 Hladno vučeni čelični profil osigurava glatko klizanje i
 optimalni prijenos stezne sile kovane stezne ruke
 Pokretna stezna pločica glave
 Duboki trapezni navoj za najveći mogući prijenos sile
 Posebno kaljeni čelik, pocinčani, dobra zaštita od hrđe, površina koja se teško prija
 S 2K plastičnom drškom



Broj artikla	Raspon mm	Visina mm	Debljina mm	Jedinica pakiranja KOM
0709 090 300	300	120	22,0 x 10,5	1
0709 090 400	400	120	22,0 x 10,5	1
0709 090 600	600	120	22,0 x 10,5	1



Stega s priteznim drškama

Screw Clamps with Clamp Handle

Tip SGM

20% jače stezanje po okretu vretena zbog optimiziranog profila vodilice
 Maksimalna sigurnost zbog pravocrtnog prijenosa snage na kliznom stremenu
 Jačina stezanja do 12 000 N
 Potezni moment od 40 Nm



Broj artikla	Raspon mm	Visina mm	Debljina mm	Težina kg
3655 075 025	250	140	13 x 34	2,57
3655 075 030	300	140	13 x 34	3
3655 075 050	500	140	13 x 34	3,4
3655 075 080	800	140	13 x 34	4,45
3655 075 100	1000	140	13 x 34	4,95



Stega s priteznim drškama

Screw Clamps with Clamp Handle

Tip STBM, teške

Jačina stezanja do 22 000 N
 Potezni moment od 70 Nm
 Sa šesterokutom 19 mm na završetku vretena



Broj artikla	Raspon mm	Visina mm	Debljina mm	Težina kg
3655 076 030	300	175	20 x 40	5,61
3655 076 040	400	175	20 x 40	6,1
3655 076 050	500	175	20 x 40	6,67
3655 076 060	600	175	20 x 40	7,23
3655 076 080	800	175	20 x 40	8,35
3655 076 100	1000	175	20 x 40	9,42
3655 076 125	1250	175	20 x 40	10,77
3655 076 150	1500	175	20 x 40	12,2

Stege s priteznim kliještama

Screw Clamps with Clamp Handle



Tip STBS, jako teške

Jačina stezanja do 35 000 N

Potezni moment od 100 Nm

Sa šesterokutom 36 mm na završetku vretena

Broj artikla	Raspon	Visina mm	Debljina mm	Težina kg
3655 078 030	300	200	25 x 50	10,46
3655 078 050	500	200	25 x 50	12,17
3655 078 100	1000	200	25 x 50	17,3



Stezni nastavak

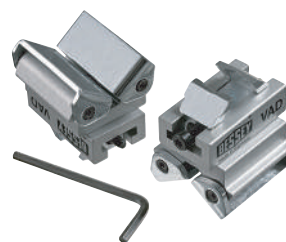
Clamping Attachment



Prilagođavanje posebno okruglim, ovalnim i uglatim izradcima

Odgovara za sve originalne stege od kovkastog lijeva te za stege od čelika i bravarske stege iznad 100 mm dužine stezanja

Broj artikla	Stezno područje Stupanj	Širina mm	Težina kg
3655 099	60 iznutra - 60 izvana	45	480



Stezna tehnika

Jednoručne stege

One-Handed Clamps



S 2-komponentnom drškom

Jačina stezanja do 5 000 N

Jednostavno fiksiranje i zatezanje samo jednom rukom

Poluga za pumpanje može se koristiti sa strane vodilice ili drške

Broj artikla	Raspon mm	Visina mm	Debljina mm	Težina kg
3655 801 030	300	100	9,5 x 19,5	1,25
3655 801 060	600	100	9,5 x 19,5	1,67





Polužna stega

Lever Clamp



Vodilica, čvrsti stremen i potisna ploča od jednog komada od statički optimiziranog, hladno vučenog profilnog čelika
 Klizni stremen od čelika za poboljšanje kovan u kalupu
 Zakretna čelična potisna ploča, raster mehanizam s ekscentrom od sinteriranog čelika
 Aktivacijska poluga s plastičnim plaštom
 Ergonomski oblikovana zatezna poluga

Broj artikla	Raspon mm	Visina mm	Debljina mm	Težina kg
3655 090 120	120	60	6,0 x 15,0	0,49
3655 090 160	160	80	6,8 x 17,5	0,64
3655 090 200	200	100	8,5 x 22,0	1,11
3655 090 250	250	120	9,5 x 24,5	1,44
3655 090 300	300	140	11,0 x 28,0	2,27



Polužna stega od magnezija

Magnesium Lever Clamp



KliiKlump

Ekstremno lagana stega, s dva stremena od magnezija za brzo i blago jednoručno stezanje, s raster mehanizmom za točno doziranje jačine stezanja
 Vodilica izrađena od hladno vučenog profilnog čelika

Broj artikla	Raspon mm	Visina mm	Debljina mm	Težina kg
3655 061 280	120	80	5 x 20	0,25
3655 061 680	160	80	5 x 20	0,28
3655 062 080	200	80	5 x 20	0,31
3655 062 580	250	80	5 x 20	0,35
3655 063 080	300	80	5 x 20	0,38

Stega s hvataljkom

Claw Clamps



Jačina stezanja do 8 000 N
Vanjsko vreteno, zaštićeno od prskanja vode
Slobodan pristup radnom području

Broj artikla	Raspon mm	Visina mm	Debljina mm	Težina kg
3655 072 030	300	100	13 X 27	2,6
3655 072 060	600	100	13 X 27	3,3
3655 072 100	1000	100	13 X 27	4,3



Potisni elementi za stega s hvataljkom

Pressure Pads for Claw Clamps



Širenje prema van i unutra
Ravna stezna površina
V utor za stezanje okruglih i ovalnih izradaka
Potisni element navesti kod stega s hvataljkom

Broj artikla	Težina kg	Jedinica pakiranja Par
3655 072 000	0,7	1



Jednoručne stega

One-Handed Clamps

Mini

Jednoručna stega s drškom u obliku pištolja za lakše zatezanje i za upotrebu na uskim mjestima
Meke čeljusti za zaštitu osjetljivih elemenata

Broj artikla	Raspon mm	Visina mm
3655 900 001	150	62
3655 900 002	300	62





Jednoručne stege

One-Handed Clamps

Standard

Jednostavne Quick-Clip čeljusti s mehanizmom za otpuštanje - omogućava pregradnju stege u alat za širenje

Pokretne stezne čeljusti

Brzo otpuštanje kratkim pritiskom na polugu za otpuštanje

Broj artikla	Raspon mm	Raspon širenja mm	Visina mm
3655 900 003	150	196 - 338	81
3655 900 004	300	196 - 488	81
3655 900 005	450	196 - 640	81
3655 900 006	600	196 - 793	81
3655 900 007	910	196 - 1097	81



Stezaljka za alatni stol

Machine Table Clamp

BS

Jačina stezanja do 10 000 N

Zakretna i kontinuirano visinski podesiva

Za bušenje i lagane radove glodanja

Polužni mehanizam za brzo zatezanje i otpuštanje

Broj artikla	Visina stezanja mm	Visina mm	Debljina mm	Stezna snaga N	Provrt mm
3655 950 2	200	100	9,5 x 19,5	3500	10,5
3655 950 3	200	120	10,5 x 22,0	5500	13
3655 950 4	200	120	13,0 x 27,0	7500	16,5
3655 950 5	240	140	15,0 x 30,0	10000	16,5



Stezaljka za alatni stol

Machine Table Clamp

Broj 137 MSP

Za brzo i sigurno stezanje različitih izradaka

Odgovara za klizne blokove s navojem M8, M10, M12

GEDORE vanadij specijalni čelik, poniklan

Tipka za aktiviranje plava, izolirana uranjanjem

Isporuka bez kliznog bloka

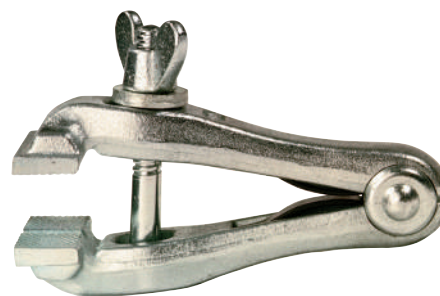
Broj artikla	Raspon mm	Dužina mm
1695 640 808	100	280

Zateznik

Hand Vice

S krilatom maticom
Široke čeljusti

Broj artikla	Raspon mm	Širina steznog dijela mm	Dužina mm
3650 310 120	22	40	120
3650 310 145	28	50	145
3650 310 160	32	52	160

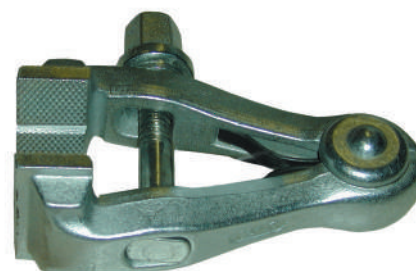


Zateznik s ključem

Hand Vice with Spanner

Kovan od specijalnog čelika
S 6-kutnom maticom i ključem
Vreteno s trapezastim navojem
Posebno jak oblik sa širokim, prizmatskim čeljustima

Broj artikla	Raspon mm	Širina steznog dijela mm	Dužina mm
3650 314 145	40	50	145
3650 314 180	50	62	180
3650 314 200	55	65	200



Stezna tehnika

Stezne stege

Clamps

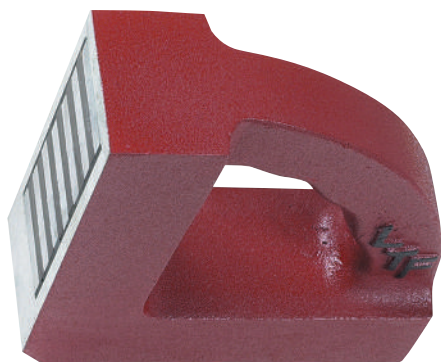
Podešavanje preko navojnog vretena (šiljasti navoj)
Veliko područje stezanja
Paralelno stezanje preko čeljusti s prizmom i glatkih steznih površina
Crno tijelo
Navojno vreteno i stezne čeljusti, pobakreni

Broj artikla	Raspon mm	Visina mm
3656 921 301	25	13 - 16
3656 921 302	50	29 - 36
3656 921 303	75	32 - 50
3656 921 304	100	70 - 75
3656 921 305	150	118 - 140



Magnetni kutnik za zavarivanje

Welding Magnet Square

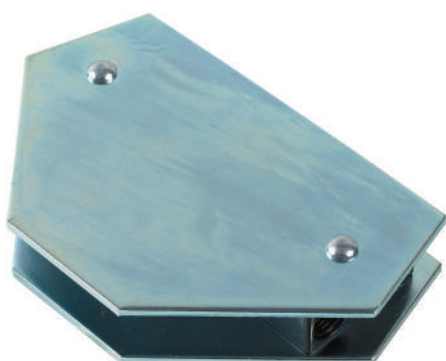


S kutom od 90°
Trajni magnet s velikim vremenski neograničenim djelovanjem magneta

Broj artikla	Dužina mm	Širina mm	Sila podizanja kg
2694 696 150	150	150	50
2694 696 200	200	200	75
2694 696 300	300	300	100

Magnetni kutnici

Magnet Square



5 kutova
S 5 različitih, fiksno zadanih kutova: 30°, 45°, 60°, 75°, 90°
Od 2 mm debelog, pocinčanog čeličnog lima

Broj artikla	Dužina mm	Širina mm	Sila podizanja kg	Težina g
2694 696 0	100	65	11	240

Magnetni kutnik 'Multi'

„Multi“ Welding Magnet Square



30°, 45°, 60°, 90°
30/60° rub, sa standardnim kutovima od 45° i 90°
Velika, centrirana prihvatna rupa za lako rukovanje
Dvije rupe za jednostavno povezivanje više magneta

Broj artikla	Dužina mm	Visina mm	Sila podizanja kg	Težina g
0709 200 003	100	110	25,0 - 36,5	760

Magnetni kutnik 'Switch'

„Switch“ Welding Magnet Square

S magnetizmom koji se može uključiti i isključiti

Brzo i jednostavno držanje i sastavljanje elemenata pod kutom od 45° i 90°

Prikladan za plosnati, kutni i obli materijal

Posebno lako čišćenje u isključenom položaju

Prikladan za plosnati, kutni i obli materijal

Rupe za jednostavno povezivanje više magneta

Teška izvedba

Model se može dobiti u dvije veličine

Broj artikla	Dužina mm	Visina mm	Sila podizanja kg	Težina g
0709 200 002	95	110	31,5 - 36,0	700
0709 200 001	130	150	54,0 - 63,5	1400



Magnetni kutnik „Switch“

„Switch“ Welding Magnet Square

S prekidačem za uključivanje/isključivanje magnetizma

4-dijelni komplet u visokovrijednoj plastičnoj kutiji

Kutnici se jednostavno i brzo hvataju i postavljaju pod kutovima od 45° i 90°

Kod postavljanja alata jednostavno se može isključiti magnetizam

Pogodno za ravne, zakošene i zaobljene materijale

Otvori zakovica za jednostavno spajanje vijcima više magnetskih kutnika

Broj artikla	Oznaka	Jedinica pakiranja KOM
0709 200 010	Komplet RECA Switch magneta, 4-dijelni	1



Magnet za držanje nacрта

Magnet Drawing Holder

Za pričvršćivanje radioničkih nacрта, skica, popisa i planova na magnetnim podlogama

Broj artikla	Oznaka	Ø mm
0709 200 005	Magnetni držač nacрта	28



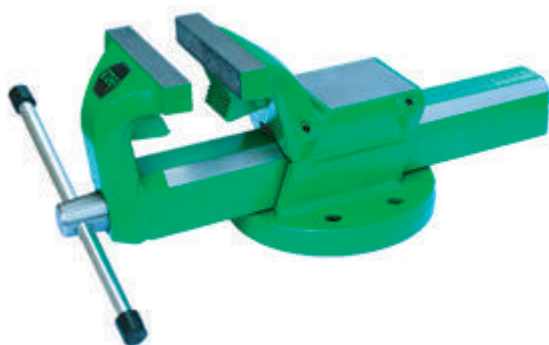


Paralelni škrip

Parallel Vice

Škrip kovan od čelika, otporan na udarce
 Stezne čeljusti glodane i površinski kaljene
 Vreteno s dvohodnim, valjanim trapeznim navojem
 Vodilica podesiva, s trajnim podmazivanjem
 Garantira dug životni vijek uz robusnu upotrebu u radionici

Broj artikla	Širina steznog dijela mm	Raspon mm	Visina stezanja mm	Težina kg
3653 874 120	120	150	82,5	9,6
3653 874 140	140	200	96	16,8
3653 874 160	160	225	117	24,5



Paralelni škrip sa steznim čeljustima za cijevi

Parallel Vice with Pipe Clamping Jaws

Škrip kovan od čelika s dodatno širokim steznim čeljustima za cijevi opremljen za sigurno stezanje okruglih cijevi
 Plosnate stezne čeljusti glodane i površinski kaljene
 Vreteno s dvohodnim, valjanim trapeznim navojem
 Vodilica podesiva, s trajnim podmazivanjem
 Garantira dug životni vijek uz robusnu upotrebu u radionici

Broj artikla	Širina steznog dijela mm	Raspon mm	Visina stezanja mm	Težina kg
3653 880 120	120	150	82,5	10
3653 880 140	140	200	96	17,2
3653 880 160	160	225	117	24,9



Rotacijska ploča

Turning Plate

Za škrip
 Pomoću kovane rotacijske ploče moguće je okrenuti škrip za 360° i tako ga podesiti u željeni položaj

Broj artikla	Za mm	Težina kg
3653 875 115	120	1,3
3653 875 135	140	1,5
3653 875 150	160	1,7

Uređaj za podešavanje visine

Height Adjustment Device



Za škrip

Pomoću uređaja za podešavanje visine škrip se može podesiti bez naprezanja pomoću integrirane prigušne tlačne opruge i ergonomski oblikovane stezne poluge

Uređaj za podešavanje visine se može okrenuto za 360° i time zamjenjuje rotacijsku ploču

Broj artikla	Za mm
3653 889 912	120
3653 889 914	140
3653 889 916	160



Stezna tehnika

Zaštitne čeljusti za škripove

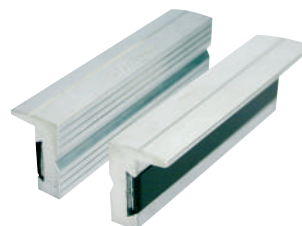
Vice Protective Jaws

Aluminij, izbrazdane, uzdužna prizma, magnetne

Zaštitne čeljusti od lakog metala sa specijalnim magnetima koji sigurno prijanjaju na škrip

Isporuka samo u paru

Broj artikla	Dužina mm
3653 888 125	125
3653 888 135	135
3653 888 150	150



Zaštitne čeljusti za škripove

Vice Protective Jaws

S dosjednim površinama od vlakana, magnetne

Zaštitne čeljusti od visokokvalitetnih umjetnih vlakana s glatkim površinama

Sprečavaju utisna mjesta u izratku

Područje upotrebe samo za liniju RECA škripova u kovanoj izvedbi

Nije prikladno za škripove s steznim čeljustima za cijevi

Opseg isporuke 1 komad

Broj artikla	Širina mm
3653 873 311	115
3653 873 313	135





Zaštitne čeljusti za škripove

Vice Protective Jaws

S prizmom, magnetne

Zakretne stezne čeljusti za sigurno stezanje cijevi uz pomoć dosjeda u tri točke

Potreban je samo jedan komad

Opseg isporuke 1 komad

Broj artikla	Širina mm
3653 888 212	120
3653 888 214	140
3653 888 216	160



Paralelni škrip

Parallel Vice

Sivi lijev

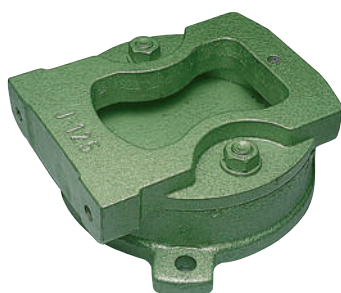
Otvara se prema natrag

S pokrivenim vretenom s trapeznim navojem

Kaljene i okretne čelične čeljusti s brazdama s jedne strane, glatka druga strana

Zbog dugačke vodilice sigurno vođenje i kad je široko otvoren

Broj artikla	Širina steznog dijela mm	Raspon mm	Stezna dubina mm	Težina kg
3653 866 100	100	130	82	12,5
3653 866 125	125	180	80	24
3653 866 150	150	215	90	41



Okretno postolje

Rotating Base

Za škrip

Okretno postolje omogućava lako zakretanje za 360°

Broj artikla	Za mm
3653 867 125	125

Uređaj za podešavanje visine

Height Adjustment Device

Za škrip

Lako i sigurno podešavanje visine škripova, okretno za 360°

Plinska tlačna opruga usklađena s odgovarajućom težinom škripa, čini da je škrip praktički bez težine, tako da se nakon otpuštanja stezne poluge skoro bez dodatne snage može staviti u željeni radni položaj

Broj artikla	Za mm
3653 868 100	100
3653 868 125	125
3653 868 150	150



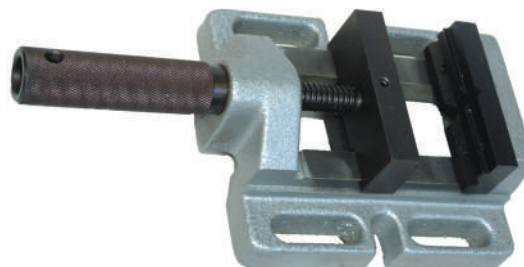
Strojni škrip

Machine Vice

Standard

Idealan za bušenje i glodanje, čeljusti u obliku prizme i vreteno kaljeni i brušeni

Broj artikla	Širina steznog dijela mm	Visina steznog dijela mm	Raspon mm	Stezna snaga N	Težina kg
3653 732 085	85	30	70	4000	3,4
3653 732 100	100	30	85	5000	4
3653 732 120	120	30	120	6000	6
3653 732 140	150	38	150	8000	8,4



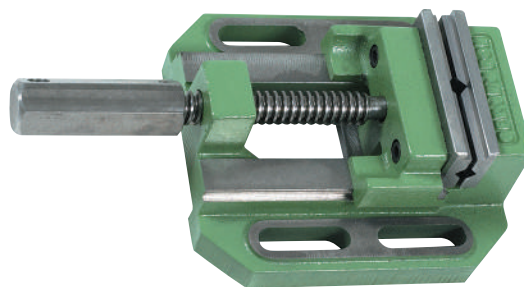
Strojni škrip

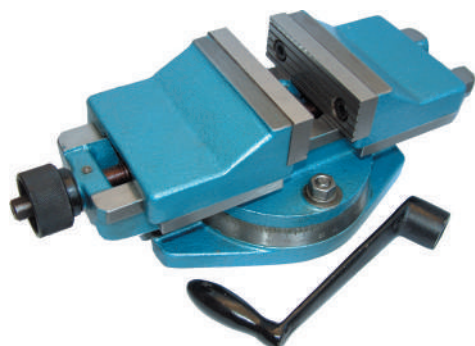
Machine Vice

Stanjene prizmatske čeljusti za optimalno okomito i vodoravno stezanje

Čeljusti škripa i vreteno sa šestorokutnim nastavkom su kaljeni i mogu se izmjenjivati

Broj artikla	Širina steznog dijela mm	Visina steznog dijela mm	Raspon mm	Težina kg
3653 733 080	80	30	70	4
3653 733 100	100	35	110	9
3653 733 120	125	40	130	15
3653 733 150	160	50	225	29





Strojni škrip

Machine Vice

S centričnim zatezanjem

Centrični zatezač - s vretenom s lijevim i desnim navojem

Širina izratka nema utjecaja na srednji položaj

Pretežito za zatezanje prilikom glodanja i blanjanja oblika, proreza kod žlijebova koji su smješteni simetrično s izratkom

Škrip se na osnovnoj ploči može okrenuti za 360°

Broj artikla	Širina steznog dijela mm	Visina steznog dijela mm	Raspon mm	Stezna snaga N	Težina kg
3653 735 160	160	50	125	4000	33,5
3653 735 200	200	63	160	5500	59



Strojni škrip

Machine Vice

Brzostežući

Kompaktna precizna izvedba

Brzi sistem zapinjača omogućuje podešavanje pokretnih čeljusti u 4 početna položaja

Vreteno s kugličnim ležajem i potpuno pokriveno

Izmjenjive čeljusti su kaljene i brušene

Komplet s osnovnom pločom i steznom ručicom

Broj artikla	Širina steznog dijela mm	Visina steznog dijela mm	Raspon mm	Stezna snaga N	Težina kg
3653 736 160	160	50	180	4200	38

Kutni zatezač

Angle Clamps

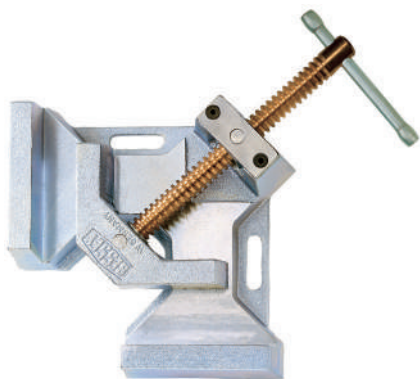
Za radove s metalom

Automatsko prilagođavanje izradcima raznih debljina

Stabilne čeljusti i osnovno tijelo od visokokvalitetnog lijeva

Pobakreno vreteno sprečava prijanjanje prskotina od zavarivanja

Točan kut od 90°



Broj artikla	Raspon mm	Prolaz mm	Visina steznog dijela mm	Dužina stezna dijela mm	Težina kg
2694 691	2 x 90	60	35	110	3,8

Otklopivi škrip za cijevi

Folding Pipe Vice

Od čelika, kovan u kalupu
Stezne čeljusti glodane i kaljene
Vretno s dvohodnim, valjanim trapeznim navojem
Prilikom zaklapanja gornjeg dijela zatvarač se sam zatvara

Broj artikla	Raspon Col	Težina kg
2691 066 3	1/8 - 3	8



Stezna tehnika

Sortimentna kutija steznih alata

Clamping Tool Assortment Box

Za zatezačem za duboko stezanje i pastom za vijke
Sortimentna kutija steznog alata koncipirana je za alatne strojeve s T-utorima i sadrži sve potrebne elemente za brzo zatezanje alata, naprava i izradaka
Svi dijelovi se mogu izmijeniti i uvijek nadopuniti.
Dijelovi su izrađeni od čelika za poboljšavanje, prema DIN ili tvorničkoj normi
Klasa čvrstoće vijčanih elemenata 8 odnosno 10
Drvena kutija ima preklopivi poklopac koji se može skinuti

Broj artikla	Izvedba	Dužina mm	Širina mm	Visina mm	Težina kg
3652 112 14	50-dijelni, utor: M12 x 14	460	330	50	14,6



Odvrtič za vijke

Screw Extractors

Postupak:

- izbušite centričnu rupu u slomljeni vijak
- s lijevim okretom odvrtič zavrnite u taj provrt dok ne zahvati i otpusti ostatak vijka (po potrebi koristite sredstvo za otpuštanje)
- odaberite što veći odvrtič

Broj artikla	Za	Ø mm	Provrt mm	Četverokutni mm	Dužina mm
1695 675 849	M 3 - M 6	1,4 - 3,6	1,8	2,7	50
1695 675 857	M 6 - M 8	2,1 - 4,9	2,6	3,8	57
1695 675 865	M 8 - M 11	3,1 - 5,5	3,7	4,9	65
1695 675 873	M 11 - M 14	4,8 - 8,8	5,5	7	70
1695 675 881	M 14 - M 18	6,2 - 11,0	7	9	80
1695 675 903	M 18 - M 24	9,4 - 15,0	10,3	12	85
1695 675 911	M 24 - M 33	12,7 - 19,0	13,7	14,5	95
1695 675 938	M 33 - M 45	17,5 - 24,0	18,6	18	100



Komplet odvrtča vijaka

Screw Extractor Sets



U plastičnoj kutiji

Univerzalna upotreba za različite promjere vijaka

Postupak:

- u slomljeni vijak izbušite rupu (vidjet tablicu)
- lijevim okretanjem odvrtlač zavrnite u taj provrt dok ne zahvati i otpusti ostatak vijka
- odaberite što veći odvrtlač

Broj artikla	Sadržaj
1695 675 962	5-dijelni, M3 - M18
1695 675 970	6-dijelni, M3 - M24
1695 675 989	8-dijelni, M3 - M45

Komplet odvrtča vijaka

Screw Extractor Sets



20-dijelni

Odvrtlač vijaka sa spiralnim svrdlom i vodećim čahurama

Postupak:

- najprije se u slomljeni vijak izbuši mala rupa
- ako je slomljeni dio ispod površine, odgovarajuća vodeća čahura spiralnog svrdla se stavlja u otvor ispred slomljenog dijela i zatim se izbuši rupa u slomljenom dijelu
- buši se veća rupa kako bi se mogao umetnuti odgovarajući odvrtlač
- spiralno svrdlo se uklanja i u rupu se stavi odvrtlač, slomljeni dio se bez daljnjega može brzo i jednostavno izvadi

Broj artikla	Sadržaj
2691 705 016	20-dijelni, M3 - M16

Odvrtlač za vijke

Screw Extractors

Zatik odvrtčača se nabije na slomljeni vijak i zatim se slomljeni vijak može odvrtnuti pomoću okastog ključa na 6-kutu



Broj artikla	Za	Provrt-Ø mm	Veličina mm	Dužina mm
2691 705 032	M 5 - 6	3,2	10	60
2691 705 048	M 8	4,8	11	70
2691 705 064	M 10	6,4	13	80
2691 705 080	M 12	8	14	85
2691 705 087	M 14 - 16	8,7	17	95

Vodeća čahura odvrtča vijka

Screw Extractor Guide Bushes

Vodeća čahura se koristi kad je vijak pukao unutar površine izratka
Odgovarajuća vodeća čahura se stavlja pred vijak i
garantira centrično bušenje u slomljeni vijak

Broj artikla	Ø mm	Za
2691 705 100	6	M 5 - 6
2691 705 102	9	M 8
2691 705 103	10	M 8
2691 705 104	10	M 10
2691 705 105	11	M 10
2691 705 106	12	M 12
2691 705 107	13	M 12
2691 705 108	13	M 14 - 16
2691 705 109	14	M 14 - 16



Stežna tehnika

Komplet izvlačka

Puller Set

Za kombiniranje 4 izvlačka

S Quick Adjust tehnologijom za tijesne međuprostore

2-kraki izvlačač: 20-1+S, 20-1-2+S

3-kraki izvlačač: 30-1+S, 30-1-2+S

Tuba specijalne masti

Broj artikla	Model	Raspon mm	Stežna dubina mm	Težina kg
4650 700 001	KS-2030-1-193+S	90	100 - 200	4,2



Izvlačač 2-kraki

2-Arm Puller

Univerzalni

Vanjski i unutarnji izvlačač jake izvedbe

Traverza velike čvrstoće savijanja

Kuka za izvlačenje s profilno izgledanim nogama za uske međuprostore i velike dosjedne površine za blago izvlačenje kugličnih ležaja, lakih zupčanika, zupčanika, remenica, itd...

Izmjenjive kuke za izvlačenje za univerzalnu upotrebu kod različitih dubina stezanja

Broj artikla	Model	Raspon mm	Stežna dubina mm	Vanjski raspon mm	Težina kg
4650 201	20-1	90	100	70 - 140	1,1
4650 201 0	20-10	120	100	70 - 180	1,2
4650 202	20-2	160	150	100 - 220	2,8
4650 202 0	20-20	200	150	180 - 340	3,1
4650 203	20-3	250	200	180 - 340	7
4650 203 0	20-30	350	200	180 - 440	8
4650 204	20-4	520	200	200 - 590	13,4



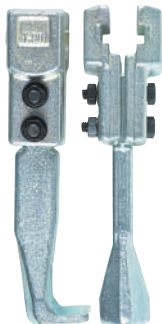


Kuka za izvlačenje

Puller Claws

Univerzalna

Za kuku za izvlačenje Model 20, Model 30 i Model 11



Broj artikla	Model	Za	Broj	Dužina mm	Težina kg
4650 109 00	1-190-P	20-1, -10	2	200	1
4650 102 50	1-250-P	20-1, -10	2	250	1,25
4650 109 0	1-90-P	20-1, -10	2	100	0,53
4650 201 50	2-150-P	20-2, -20	2	150	1,2
4650 203 00	2-300-P	20-2, -20	2	300	2,15
4650 302 00	3-200-P	20-3, -30, -4, -40	2	200	3,1
4650 303 00	3-300-P	20-3, -30, -4, -40	2	300	4,4
4650 304 00	3-400-P	20-3, -30, -4, -40	2	400	5,3
4650 305 00	3-500-P	20-3, -30, -4, -40	2	500	8,5



Izvlakač 2-kraki

2-Arm Puller

Podesivi izvlakač

Teška izvedba za velika opterećenja

Posebno prikladan kod jako zaglavljenih dijelova

Kuke za izvlačenje se mogu dužinski podešavati i mogu se prilagođavati potrebnoj dubini stezanja



Broj artikla	Model	Raspon mm	Stezna dubina mm	Vanjski raspon mm	Težina kg
4650 205	20-5	750	400 - 700	340 - 1000	44,3



Kuka za izvlačenje

Puller Claws

Podesiva

Ove kuke se mogu podesiti na različite dužine - na taj način potreban je samo 1 par kuka za više steznih dubina



Broj artikla	Model	Za	Broj	Dužina mm	Težina kg
4650 450	4-SP-P	20-3, -30, -4, -40	2	300 - 500	8,5

Izvlakač 2-kraki

2-Arm Puller



S brzim podešavanjem

Dvokraki univerzalni izvlakač, s brzim podešavanjem

S nazubljenim dijelom za ručno podešavanje za brzo otpuštanje i pomicanje kuke bez ključeva za vijke

Broj artikla	Model	Raspon mm	Stezna dubina mm	Vanjski raspon mm	Težina kg
4650 201 001	20-1+	90	100	70 - 140	1,1
4650 201 011	20-10+	120	100	70 - 180	1,2
4650 202 001	20-2+	160	150	100 - 220	2,8
4650 202 021	20-20+	200	150	100 - 260	3,1
4650 203 001	20-3+	250	200	180 - 340	7
4650 203 031	20-30+	350	200	180 - 440	8



Izvlakač 2-kraki

2-Arm Puller



S brzim podešavanjem, za tijesne međuprostore

Dvokraki univerzalni izvlakač s brzim podešavanjem i kukom za izvlačenje za tijesne međuprostore

S nazubljenim dijelom za ručno podešavanje za brzo otpuštanje i pomicanje kuke bez ključeva za vijke

Broj artikla	Model	Raspon mm	Stezna dubina mm	Vanjski raspon mm	Težina kg
4650 201 002	20-1+S	90	100	70 - 140	1,1
4650 201 012	20-10+S	120	100	70 - 180	1,2
4650 202 002	20-2+S	160	150	100 - 220	2,8
4650 202 022	20-20+S	200	150	100 - 260	3,1
4650 203 002	20-3+S	250	200	180 - 340	7
4650 203 032	20-30+S	350	200	180 - 440	8



Kuka za izvlačenje

Puller Claws



Za tijesne međuprostore

Kuka za izvlačenje za tijesne međuprostore

Broj artikla	Model	Za	Broj	Dužina mm	Težina kg
4650 305 02	3-501-P	20-3, -30	2	500	6,7





Izvlakač 2-kraki

2-Arm Puller

Samocentrirajući s T-drškom

Vanjski izvlakač s poprečnom drškom na vretenu
Za brzo izvlačenje stezaljki za akumulatore i manjih dijelova

Broj artikla	Model	Raspon mm	Stezna dubina mm	Težina kg
4650 431	43-1	60	50	0,22
4650 432	43-2	70	70	0,24
4650 433	43-3	80	80	0,26



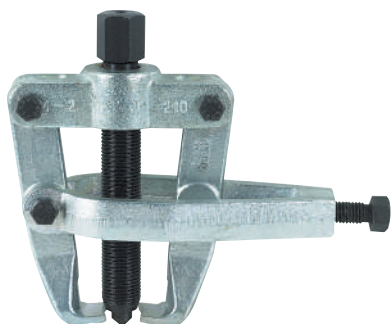
Izvlakač 2-kraki

2-Arm Puller

Samocentrirajući sa šesterokutom

Izvlakač s automatskim zatezanjem za sigurno i brzo izvlačenje kugličnih ležaja, malih zupčanika, zupčanika, remenica, itd...
Zbog jake vodilice i centriranja kuka prilikom izvlačenja dijela, dio drži sve jača stezna ručica što je prednost u odnosu na uobičajene jednostavne modele

Broj artikla	Model	Raspon mm	Stezna dubina mm	Težina kg
4650 441	44-1	100	100	0,5
4650 442	44-2	120	120	0,8
4650 443	44-3	160	160	1,8
4650 444	44-4	250	200	3,2
4650 445	44-5	300	250	3,6
4650 446	44-6	375	275	4



Izvlakač 2-kraki

2-Arm Puller

Bočna stega

Dvokraki vanjski izvlakač s bočnom stegom koja kuke pritišće snažno na dio za izvlačenje
Prikladan za kuglične ležajeve, zupčanike, poluge upravljača i slične dijelove

Broj artikla	Model	Raspon mm	Stezna dubina mm	Težina kg
4650 204 2	204-2	100	100	2

Izvlakač 2-kraki

2-Arm Puller



Okretne kuke

Dvokraki vanjski i unutarnji izvlakač, s okretnom kukom kovanom u kalupu
Traverze s velikom otpornošću na savijanje

Broj artikla	Model	Raspon mm	Stezna dubina mm	Težina kg
4650 201 1	201-1	150	85	0,9
4650 201 2	201-2	220	130	2,4
4650 201 3	201-3	300	260	4,7



Izvlakač 2-kraki

2-Arm Puller



Mali izvlakač

Vanjski i unutarnji izvlakač jake izvedbe
Traverza s velikom otpornošću na savijanje
Kuka za izvlačenje s profilno izgledanim nogama za uske međuprostore i velike dosjedne površine za blago izvlačenje kugličnih ležaja, lakih zupčanika, zupčanika, remenica, itd...
Izmjenjive kuke za izvlačenje brinu se za univerzalnu upotrebu kod različitih dubina stezanja

Broj artikla	Model	Stezna dubina mm	Težina kg
4650 41	41-1	65	0,2



Stezna tehnika

Izvlakač 2-kraki

2-Arm Puller



Zakretna i podesiva kuka

Dvokraki vanjski izvlakač
S dužinski podesivom kukom kovanom u kalupu
Traverze s velikom otpornošću na savijanje

Broj artikla	Model	Raspon mm	Stezna dubina mm	Težina kg
4650 205 3	205-3	500	540	9



Izvlakač 3-kraki

3-Arm Puller



Univerzalni

Trokraki vanjski i unutarnji izvlakač garantira ravnomjernu raspodjelu opterećenja i centrično izvlačenje
Izmjenjive kuke i traverza kovani u kalupu od specijalnog čelika, vrlo otporni na savijanje
Mehanički rad zbog zavrtanja tlačnog vretena u traverzu

Broj artikla	Model	Raspon mm	Stezna dubina mm	Vanjski raspon mm	Težina kg
4650 110	11-0-A	375	200	220 - 500	15,3
4650 111	11-1-A	520	200	280 - 600	21
4650 112 001	11-2-A	650	200	290 - 740	23





Izvlakač 3-kraki

3-Arm Puller

Univerzalni

Trokraki vanjski i unutarnji izvlakač garantira ravnomjernu raspodjelu opterećenja i centrično izvlačenje
Izmjenjive kuke i traverza kovani u kalupu od specijalnog čelika, vrlo otporni na savijanje
Mehanički rad zbog zavrtnja tlačnog vretena u traverzu



Broj artikla	Model	Raspon mm	Stezna dubina mm	Vanjski raspon mm	Težina kg
4650 301	30-1	90	100	70 - 140	1,1
4650 301 0	30-10	130	100	70 - 180	1,2
4650 302	30-2	160	150	100 - 220	2,8
4650 302 0	30-20	200	150	100 - 260	3,1
4650 303	30-3	250	200	180 - 340	7



Izvlakač 3-kraki

3-Arm Puller

S brzim podešavanjem, za tijesne međuprostore

Trokraki vanjski i unutarnji univerzalni izvlakač
S brzim podešavanjem kuka za tijesne međuprostore



Broj artikla	Model	Raspon mm	Stezna dubina mm	Vanjski raspon mm	Težina kg
4650 300 001	30-1+S	90	100	70 - 140	1,1
4650 300 002	30-10+S	130	100	70 - 180	1,2
4650 300 003	30-2+S	160	150	100 - 220	2,8
4650 300 004	30-20+S	200	150	100 - 260	3,1
4650 300 005	30-3+S	250	200	180 - 340	7



Izvlakač 3-kraki

3-Arm Puller

Podesivi izvlakač

Teški trokraki univerzalni izvlakač s kukom za izvlačenje
Mehanički izvlakač s kukom za izvlačenje podesive dužine



Broj artikla	Model	Raspon mm	Stezna dubina mm	Vanjski raspon mm	Težina kg
4650 110 003	11-0-AV	375	300 - 500	220 - 500	23,1
4650 111 003	11-1-AV	520	300 - 500	280 - 600	28,5
4650 112 003	11-2-AV	650	300 - 500	290 - 740	30,5

Izvlakač 3-kraki

3-Arm Puller

Teška izvedba

Teški trokraki izvlakač sa zakretnom kukom
Garantira ravnomjernu raspodjelu opterećenja i centrično izvlačenje pomoću mehaničkog potisnog vretena
Za radionicu, montažu i gradilište

Broj artikla	Model	Raspon mm	Stezna dubina mm	Težina kg
4650 470 101	47-1-A	300	300	11,4
4650 470 201	47-2-A	500	450	14,4



Izvlakač 3-kraki

3-Arm Puller

Prethodno podesivi

Trokraki vanjski izvlakač za jako izvlačenje s velikom snagom stezanja za izvlačenje jako zaglavljenih kugličnih ležajeva, zupčanika, remenica i sličnih dijelova

Broj artikla	Model	Raspon mm	Stezna dubina mm	Težina kg
4650 001 121	12-1	100	100	1,2
4650 001 122	12-2	150	125	1,7
4650 001 123	12-3	200	165	3,4



Stezna tehnika

Izvlakač 3-kraki

3-Arm Puller

Prethodno podesivi, za vanjsko i unutarnje izvlačenje

Trokraki vanjski izvlakač s prethodnim podešavanjem kuka za izvlačenje jako zaglavljenih kugličnih ležajeva, zupčanika, remenica i sličnih dijelova

Broj artikla	Model	Raspon mm	Stezna dubina mm	Vanjski raspon mm	Dubina vanjskog stezanja mm	Težina kg
4650 001 124	12-4	225 - 325	225	20 - 250	225	11
4650 001 125	12-5	300 - 425	275	30 - 350	275	13,3



Izvlakač 3-kraki

3-Arm Puller

Samocentrirajući s T-drškom

Samocentrirajući trokraki vanjski izvlakač garantira ravnomjernu raspodjelu opterećenja i centrično izvlačenje
Izvedba koja posebno šteti mjesto pomaže u brzom i sigurnom izvlačenju kugličnih ležaja, malih zupčanika, zupčanika, remenica, itd...
Nudi velike prednosti u odnosu na jednostavne modele

Broj artikla	Model	Raspon mm	Stezna dubina mm	Težina kg
4650 431 2	43-12	70	70	0,3
4650 431 3	43-13	80	80	0,34





Izvlakač 3-kraki

3-Arm Puller

Samocentrirajući sa šesterokutom

Samocentrirajući trokraki vanjski izvlakač garantira ravnomjernu raspodjelu opterećenja i centrično izvlačenje
Pomaže u brzom i sigurnom izvlačenju kugličnih ležaja, zupčanika, remenica, ...



Broj artikla	Model	Raspon mm	Stezna dubina mm	Težina kg
4650 451	45-1	100	100	0,6
4650 452	45-2	120	120	1,1
4650 453	45-3	160	160	2,3
4650 454	45-4	250	200	4
4650 455	45-5	300	250	4,6
4650 456	45-6	375	275	5



Izvlakač 3-kraki

3-Arm Puller

Okretne kuke

Trokraki vanjski i unutarnji izvlakač
Sa zakretnom kukom kovanom u kalupu
Traverze sa velikom otpornošću na savijanje



Broj artikla	Model	Raspon mm	Stezna dubina mm	Težina kg
4650 202 1	202-1	150	85	1,1
4650 202 2	202-2	220	130	3
4650 202 3	202-3	300	260	6,4



Izvlakač 3-kraki

3-Arm Puller

Standardni s T-drškom

Trokraki vanjski izvlakač sa zakretnom kukom
Garantira ravnomjernu raspodjelu opterećenja i centrično izvlačenje
Zbog posebne smanjene izvedbe pretežitio prikladan za servis akumulatora, popravke malih elektromotora i za upotrebu u radionicama fine mehanike



Broj artikla	Model	Raspon mm	Stezna dubina mm	Težina kg
4650 42	42-1	65	65	0,3
4650 422	42-2	80	80	0,35

Izvlakač 3-kraki

3-Arm Puller



Standardni sa šesterokutom

Univerzalna izvedba

Mali modeli prikladni su za autoelektriku, stezaljke akumulatora, finu mehaniku, elektromehaničarske radionice, itd.

Veći modeli prikladni su za remenice, zupčanike, kuglične ležajeve, itd.

Broj artikla	Model	Raspon mm	Stezna dubina mm	Težina kg
4650 423	42-3	90	120	1
4650 424	42-4	130	160	2,7
4650 425	42-5	180	200	5,1



Izvlakač 3-kraki

3-Arm Puller



Kuka zakretna, podesiva

Teški trokraki univerzalni izvlakač s kukom za izvlačenje

Mehanički izvlakač s kukom za izvlačenje podesive dužine

Broj artikla	Model	Raspon mm	Stezna dubina mm	Težina kg
4650 206 02	206-02	250	220	3,3



Stezna tehnika

Izvlakač 3-kraki

3-Arm Puller



Hidraulički, univerzalni

Izvlakač s kliznim, uvijek paralelnim kukama za izvlačenje

Zbog jakog pritiska ima veliku prednost kod jako zaglavljenih dijelova koji se brzo izvlače bez napora

Broj artikla	Model	Raspon mm	Stezna dubina mm	Podizanje mm	Težina kg
4650 111 002	11-1-B	520	200	8	26,5
4650 112 002	11-2-B	650	200	8	29
4650 113 002	11-3-B	650	300	8	30,7





Izvlakač 3-kraki

3-Arm Puller

Hidraulički, teška izvedba

Posebno jaka izvedba

Zbog jakog pritiska ima veliku prednost kod jako zaglavljenih dijelova koji se brzo izvlače bez napora

Broj artikla	Model	Raspon mm	Stezna dubina mm	Težina kg
4650 470 102	47-1-B	300	300	16,7
4650 470 202	47-2-B	500	450	18,8



Hidrauličke dodatne preše

Auxiliary Hydraulic Rams

Velika snaga i malo potrebnog mjesta

Ove preše su dobra pomagala kako bi se prilikom izvlačenja jako zaglavljenih dijelova znatno povećao pritisak mehaničkih naprava za izvlačenje

Broj artikla	Model	Ø mm	Visina mm	Podizanje mm	Učinak t/Nm	Okretni moment Nm	Težina kg
4650 91	9-1	37	62	10	10/150	35	0,85
4650 92	9-2	50	80	15	15/150	50	1,6



Unutarnji izvlakač

Internal Extractors

Zbog uskih zahvatnih rubova steznih segmenata posebno prikladan za vrlo blizu smještene kuglične ležajeve, vanjske prstene kugličnih ležajeva, brtvene prstene i čahure



Broj artikla	Model	Ø mm	Dužina mm	Težina kg
4650 210 0	21-00-E	6,8 - 9,5	54	0,07
4650 210	21-0-E	4,8 - 6,5	54	0,07
4650 210 1	21-01-E	9,5 - 12,5	54	0,07
4650 211	21-1-E	12,0 - 16,0	80	0,16
4650 212	21-2-E	14,0 - 19,0	83	0,18
4650 213	21-3-E	18,0 - 23,0	90	0,2
4650 214	21-4-E	24,0 - 34,0	98	0,22
4650 215	21-5-E	34,0 - 48,0	110	0,36
4650 216	21-6-E	48,0 - 63,0	120	0,68
4650 217	21-7-E	63,0 - 78,0	120	1,2

Unutarnji izvlačač

Internal Extractors

Protupodupirači

Protupodupirači za unutarnji izvlačač

Broj artikla	Model	Za	Težina kg
4650 221	22-1	21-0 – 5, 21-0-E – 4-E	0,6
4650 222	22-2	21-3 – 8, 21-0-E – 7-E	1,6
4650 223	22-3	21-6 – 9	3,9



Klizni čekić

Slide Hammers

Za unutarnji izvlačač i izvlačač igličastih ležaja

Vrlo prikladan za brzo izvlačenje malih kugličnih ležaja, posebno kod nedostatka mjesta za obične protupodupirače
Nakon postavljanja unutarnjeg izvlačača zavrnite šipku kliznog čekića s klinastim vretenom i pokrenite klizni čekić

Broj artikla	Model	Za	Težina kg
4650 220	22-0	21-0 – 5, 21-0-E – 4-E	0,7
4650 220 1	22-01	21-3 – 9, 21-40 – 46, 21-0-E – 7-E	2,5



Stezna tehnika

Kompleti za izvlačenje kugličnih ležaja

Ball Bearing Pull-Out and Removal Sets

Vanjski i unutarnji izvlačač, protupodupirači, stezna glava za izvlačenje

Za izvlačenje kugličnih ležaja, vanjskih prstena kugličnih ležaja i čahura
Ležajevi koji su se čvrsto zaglavili na stražnjoj stijenci lako i brzo se izvlače zbog izuzetnog stezanja

Garancija velike učinkovitosti i dugotrajnosti

Komplet u metalnoj kutiji:

- s unutarnjim izvlačačem, protupodupiračima, steznom glavom i vanjskim izvlačačima

Broj artikla	Model	Sadržaj
4650 240 1	24-A, 11-dijelni	20-1; 21-1, -2, -3, -4, -5, -6; 22-1, -2; 23; 43-1
4650 240 2	24-B, 14-dijelni	20-1, -2; 21-1, -2, -3, -4, -5, -6, -7, -8; 22-1, -2; 23; 43-1
4650 240 3	24-C, 15-dijelni	20-1, -2; 21-1, -2, -3, -4, -5, -6, -7; 22-1, -2, -4; 23; 43-1; 21-89





Kompleti za izvlačenje kugličnih ležaja

Ball Bearing Pull-Out and Removal Sets

Unutarnji izvlakač, protupodupirači
S unutarnjim izvlakačem i protupodupiračem



Broj artikla	Model	Sadržaj	Ø mm
4650 250 1	25-A, 8-dijelni	21-1 - 21-6, 22-1, -2	12 - 46
4650 250 2	25-B, 10-dijelni	21-1 - 21-8, 22-1, -2	12 - 70
4650 250 3	25-C, 11-dijelni	21-1 - 21-7, 21-89, 22-1, -2, -4	12 - 100
4650 250 4	25-K, 4-dijelni	21-00 - 21-2, 22-1	6 - 19



Kompleti izvlakača za igličaste ležajeve

Needle Bearing Removal Sets

Za izvlačenje igličastih ležaja s povrtima 12 - 22 mm, npr. radilica na vozilima, kućišta i dr.



Broj artikla	Model	Sadržaj	Ø mm
4650 250 5	25-N, 7-dijelni	21-41 - 21-46, 22-1	9,6 - 25



Kompleti izvlakača za kuglične ležajeve

Ball Bearing Puller Sets

Za jednostavno i brzo izvlačenje kugličnih ležajeva, koji se nalaze u kućištu na vratilu
Jednostavan rad:

- kuke staviti između kuglica u vanjski prsten ležaja, staviti isporučene potporne prstene za određene brojeve ležajeva na unutarnji prsten, kuku gore stisnuti i s udubljenjima pritisnuti oko prstena glavčine, prilikom izvlačenja čahura za držanje se povuče preko kuke i kuglični ležaj se izvučuče



Broj artikla	Model	Za
4650 700 1	70-A	70-1 - 3, -711 - 713, -721, -722, -731, -732, 26 podupirajućih prstena
4650 700 2	70-B	70-4, -4730, -4731, -4733, -4734, 30 podupirajućih prstena
4650 700 3	70-K	70-1, -2, -711 - 713, -721, -722, 13 podupirajućih prstena

Naprave za odvajanje

Separators

S brzostežućim pritisnim vretenom

Od specijalnog čelika kovanog u kalupu
Za izvlačenje kugličnih ležajeva, valjkastih ležajeva,
unutarnjih prstena i drugih dijelova koji čvrsto nalježu
S pritisnim vretenom čeljusti se centrično zatežu

Broj artikla	Model	Za	Raspon mm	Stezna dubina mm	Težina kg
4650 170	17-0	18-0	5 - 60	60	0,95
4650 171	17-1	18-1	12 - 75	75	1,5
4650 172	17-2	18-2	22 - 115	115	3,34
4650 173	17-3	18-3	25 - 155	155	6,9



Naprave za izvlačenje

Pull-Off Devices

Od specijalnog čelika kovanog u kalupu
Za izvlačenje kugličnih ležajeva, valjkastih ležajeva,
unutarnjih prstena i drugih dijelova koji čvrsto nalježu
Vučni svornjaci se zavrnju u navojne rupe čeljusti za odvajanje

Broj artikla	Model	Dužina mm	Širina mm	Težina kg
4650 180	18-0	71 - 150	50 - 110	0,85
4650 181	18-1	122 - 200	60 - 150	1,7
4650 182	18-2	125 - 250	60 - 200	3,2
4650 183	18-3	144 - 302	80 - 300	6,2



Stezna tehnika

Naprave za izvlačenje

Pull-Off Devices

Produžeci

Produžeci KUKKO 19-1-P odgovaraju za izvedbu 18

Broj artikla	Model	Za	Dužina mm	Težina kg
4650 190	19-1-P	18-0, -1	100	0,3



Komplet naprava za odvajanje i izvlačenje

Separator with Pull-Off Device Sets

S normalnom napravom za izvlačenje
Stezanje čeljusti za odvajanje provodi se ravnomjernim
zatezanjem matica na bočnim svornjacima

Broj artikla	Model	Raspon mm	Težina kg
4650 150 1	15-A	12 - 75	4,7
4650 150 2	15-B	22 - 115	8,4
4650 150 3	15-C	25 - 155	14,7
4650 150 4	15-D	30 - 200	32
4650 150 5	15-K	5 - 60	2,7





Razbijač matica

Nut Splitter

S dvije oštrice

Za razbijanje neodvojivo zaglavljenih matica (s dvije oštrice)



Broj artikla	Model	Za veličinu mm
4650 540 002	54-2	10 - 27
4650 540 003	54-3	17 - 36



Razbijač matica

Nut Splitter

Za razbijanje neodvojivo zaglavljenih matica



Broj artikla	Model	Za veličinu mm
4650 550	55-0	4 - 10
4650 551	55-1	10 - 18
4650 552	55-2	19 - 27
4650 553	55-3	27 - 36



Razbijač matica

Nut Splitter

S hidrauličkim vretenom

Za razbijanje neodvojivo zaglavljenih matica klase kvalitete 5, 6, 8 i 10

Dvostruko zakrivljenje omogućava upotrebu u tjesnim uvjetima

Zbog hidraulike je potrebna mala snaga



Broj artikla	Model	Za veličinu mm
4650 561	56-1	7 - 24
4650 562	56-2	22 - 41



Alat za širenje prirubnica

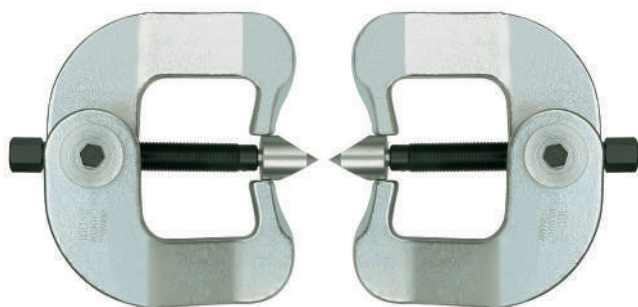
Flange Spreaders

Alat za širenje DIN prirubnica 160-1

Ovaj praktični alat omogućava brzo i sigurno odvajanje prirubničkih spojeva na cjevovodima za provođenje radova održavanja, kao što su izmjena brtvi itd.

Nakon završetka radova prirubnice se opet točno stavljaju u svoj početni položaj

Pažnja: Upotreba uvijek u paru



Broj artikla	Model	Za Ø mm	Broj	Težina kg
4650 160 1	160-1	80 - 250	2	5,2
4650 160 2	160-2	250 - 1200	2	16,5

Vilice za odvajanje

Fork Separators

Ovaj specijalni alat često zamjenjuje skupe specijalne alate i nudi značajno olakšanje rada, npr. prilikom otpuštanja zglobova kugličnih zglobova svornjaka zaglavljenih za konusnom sjedištu prilikom otpuštanja poluga upravljača

Broj artikla	Model	Raspon mm	Težina kg
4650 135 1	135-1	18	0,75
4650 135 2	135-2	23	0,85
4650 135 3	135-3	29	0,95
4650 135 4	135-4	39	1,2
4650 135 5	135-5	45	1,1



Izvlakač za kuglične zglobove

Ball Joint Pullers

Olakšava istiskivanje kugličnih rukavaca prilikom demontaže kugličnih zglobova
Omogućuje jednostavan i brz način rada

Broj artikla	Model	Raspon mm	Veličina mm	Težina kg
4650 128 1	128-1	18	17	0,3
4650 128 2	128-2	23	17	0,5
4650 128 3	128-3	29	19	0,9
4650 128 4	128-4	39	24	1,6
4650 128 5	128-5	50	24	1,8



Odvrtać i zavrtač spreznog vijka

Stud Bolt Puller and Inserter

Posebno jaka izvedba
Posebno dokazana i jaka izvedba za maksimalna opterećenja

Broj artikla	Model	Raspon mm	Veličina mm	Težina kg
4650 501	50-1	5 - 10	17	0,1
4650 502	50-2	8 - 19	27	0,4
4650 503	50-3	18 - 25	36	0,6



Odvrtać i zavrtač spreznog vijka

Stud Bolt Puller and Inserter

S velikim područjem stezanja
Ovaj model se odlikuje velikim područjem stezanja i zbog duboko smještenog nazubljenog kotačića omogućava obuhvaćanje završetaka spreznih vijaka

Broj artikla	Model	Raspon mm	Veličina mm	Težina kg
4650 52	52	5 - 19	19	0,5





Komplet odvrtča i zavrtača sprežnog vijka

Stud Bolt Puller and Inserter Sets

4-dijelni

Ova izvedba se može koristiti i u najtjesnijim uvjetima
Pokretanje pomoću prstena ili nasadnog ključa



Broj artikla	Model	Težina kg	Ø mm
4650 53	53	0,78	6, 8, 10, 12

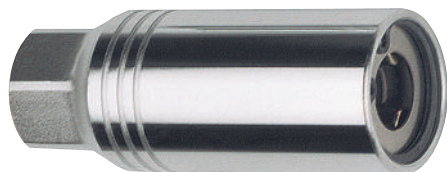


Odvrtčač i zavrtač sprežnog vijka

Stud Bolt Puller and Inserter

Za tjesne uvjete

Ova izvedba se može koristiti i u najtješnijim uvjetima
Pokretanje pomoću prstena ili nasadnog ključa



Broj artikla	Model	Za Ø mm	Četverokutni Col	ISK mm	Težina kg
4650 530 006	53-6	6	1/2	21	0,14
4650 530 008	53-8	8	1/2	21	0,14
4650 530 010	53-10	10	1/2	21	0,22
4650 530 012	53-12	12	1/2	21	0,22
4650 530 016	53-16	16	1/2	21	0,3